

№ на схеме	Код	Наименование детали	Характеристика	К-во шт/изд
1	00.10.02.01.01	Шнур питания с вилкой	H05VV-F/2x0,75 мм <sup>2</sup>	1
2	24.04.00.04.00	Трубка защитная		1
3	00.10.04.01.06	Конденсатор с выводами	TNS-3TH (0,33мкФ +2x2200пФ)	1
4	00.10.01.01.07	Выключатель в сборе	KEDU mod.47-36E 250V/6(5)A	1
4*	00.10.01.05.03	Выключатель в сборе	DEFOND CGQ-1104 4(4)A 250V~5E4	1
5	00.02.03.01.04	Винт	4x16	6
6	24.04.00.11.00	Ручка-накладка		1
7	24.04.00.05.00	Планка фиксации шнура		1
8	24.04.03.04.00	Колпачок щёткодержателя		2
9	24.04.03.03.00	Щётка электрическая		2
10	24.04.03.00.00	Щёткодержатель в сборе		2
11	24.04.00.02.00	Кольцо ферритовое с коротким выводным проводом		1
12	24.05.00.10.00	Ручка		1
13	00.10.09.01.01	Колодка клеммная в сборе	4x15 мм <sup>2</sup>	1
14	00.02.03.01.37	Винт	4x22	2
15	24.04.00.06.00	Корпус двигателя		1
16	24.04.00.07.00	Крышка		1
17	24.04.00.09.00	Кольцо демпфирующее	Ø19x2,5	1
18	24.04.01.00.00	Статор в сборе		1
19	00.02.03.01.39	Винт	4x50	2
20	00.02.02.02.02	Шайба	4-8-0,5/Б	5
21	24.04.00.08.00	Диафрагма		1
22	00.01.01.01.06	Подшипник шариковый	607Z	1
23	24.04.02.00.00	Якорь в сборе		1
24	00.01.01.01.36	Подшипник шариковый	609-2RS	1
25	24.03.02.01.00	Щит промежуточный*		1
25	24.03.02.01.01	Щит промежуточный**		1
26	00.02.10.05.00	Шарик	Ø4	2
27	24.03.02.05.00	Пружина	O3x8	2
28	00.02.02.03.02	Шайба стопорная	6-10-1/Б	1
29	24.03.02.04.00	Ручка переключения режимов		1
30	24.03.02.03.00	Наковальня *	Ø27; Z=16	1
30	24.03.02.03.01	Наковальня **	Ø27; Z=16	1
31	00.02.10.08.00	Шарик	Ø 6	1
32	24.03.02.02.00	Втулка бронзовая	Ø12x Ø8	1
33	24.03.01.05.00	Колесо зубчатое с наковальной	m=1,0 / Z=41	1
34	24.03.00.01.00	Корпус редуктора		1
35	00.02.03.01.38	Винт	4x45	3
36	00.01.01.01.37	Подшипник шариковый	6001Z	1
37	00.02.99.01.06	Кольцо стопорное	A28	1
38	24.03.01.04.00	Пружина	Ø13,5x15	1
39	00.02.99.01.07	Кольцо стопорное	A15	1
40	00.01.01.01.27	Подшипник шариковый	6002Z	1
41	24.03.01.01.00	Шпиндель		1
42	24.03.01.03.00	Кольцо фетровое	Ø30x Ø19	1
43	24.03.01.02.00	Обойма сальника	Ø32x Ø21	1
44	00.02.99.01.01	Кольцо стопорное	A32	1
45	00.20.10.02.00	Патрон сверлильный с ключом	Ø1,5...13 (½"-20UNF)	1
46	00.02.04.01.16	Винт фиксирующий	M5Lx20	1
47	24.02.01.00.00	Ручка боковая в сборе		1
48	24.02.01.01.00	Ограничитель глубины сверления		1
49	24.04.00.03.00	Провод соединительный	S=0,75 мм <sup>2</sup> /L=70 мм	1
50	24.04.00.01.00	Кольцо ферритовое с длинным выводным проводом		1



Каталог запасных частей изделия

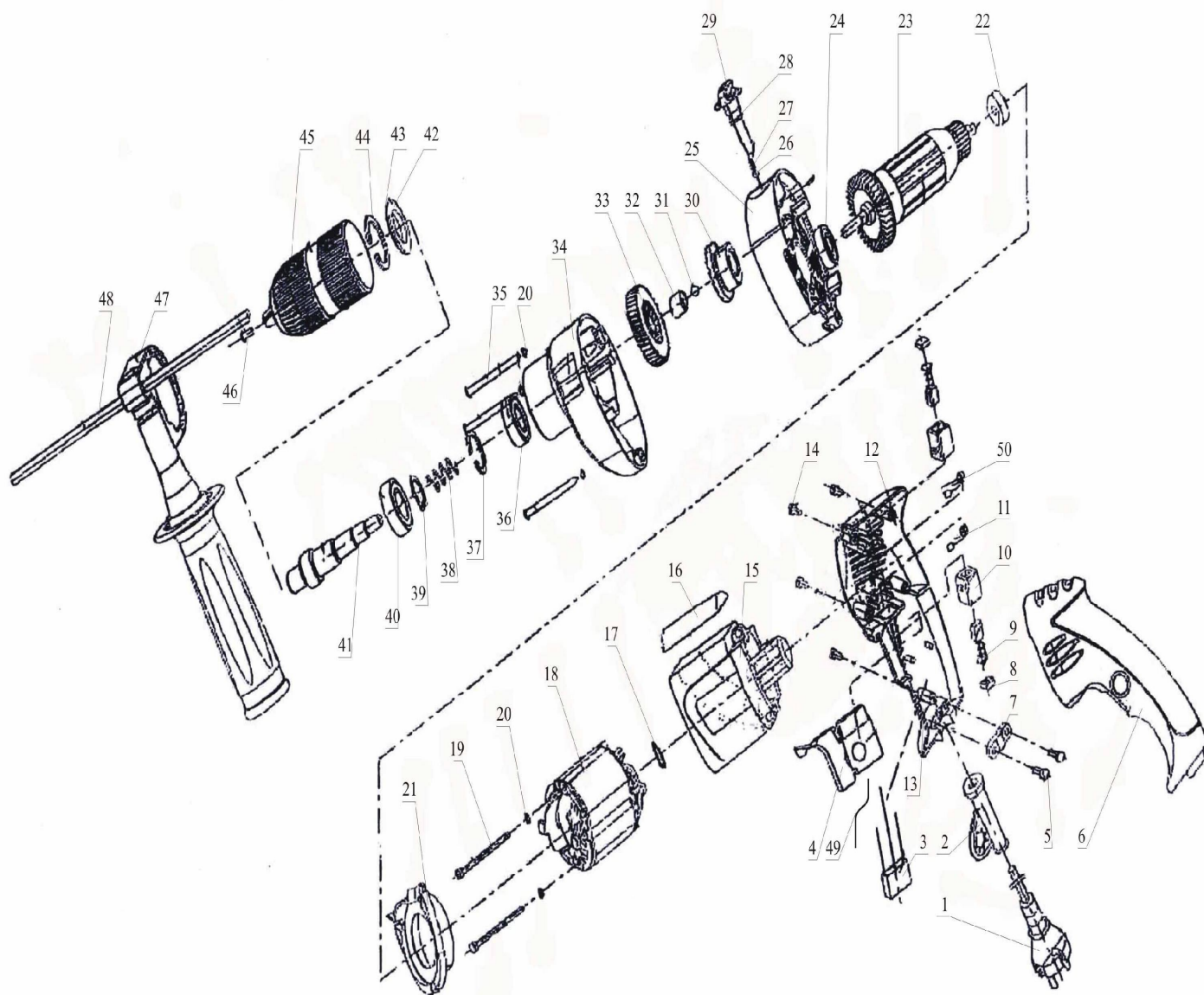
Действителен с:  
01 ИЮНЯ 2004 г.

МАШИНА СВЕРЛИЛЬНАЯ  
УДАРНО-ВРАЩАТЕЛЬНАЯ  
РЕВЕРСИВНАЯ  
ЭЛЕКТРИЧЕСКАЯ

ДУ-750ЭР

## Примечание:

- \*- машины выпуска до сентября 2007 г.
- \*\* - машины выпуска после сентября 2007 г.
- \*,\*\* Возможна замена соответствующих позиций.



Каталог запасных частей изделия

Действителен с:  
01 ИЮНЯ 2004 г.

МАШИНА СВЕРЛИЛЬНАЯ  
УДАРНО-ВРАЩАТЕЛЬНАЯ  
РЕВЕРСИВНАЯ  
ЭЛЕКТРИЧЕСКАЯ

ДУ-750ЭР