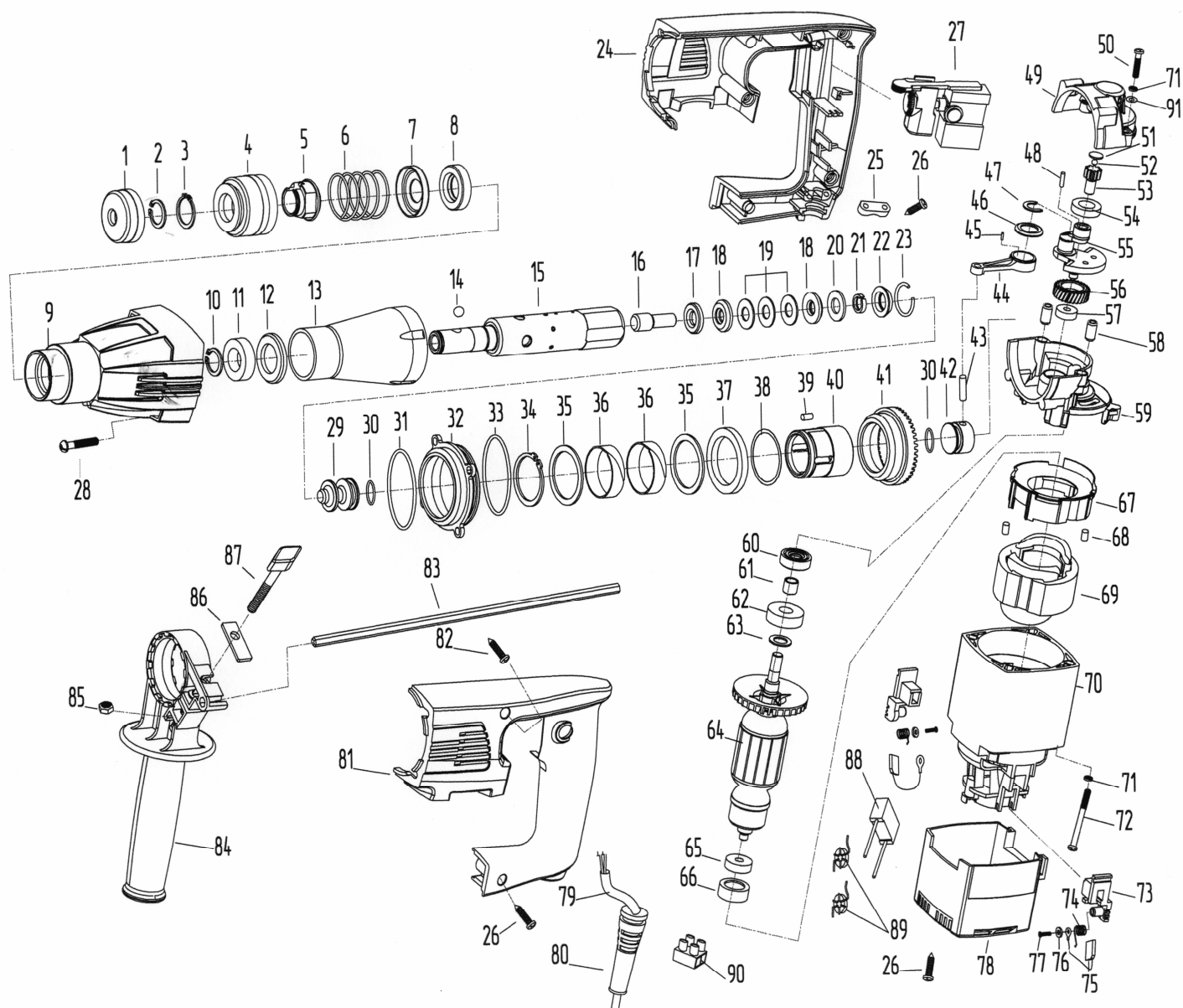


№ на схеме	Код	Наименование детали	Характеристика	К-во, шт./изд.
1	67.06.00.02.00	Втулка защитная		1
2	00.02.99.02.11	Кольцо стопорное		1
3	00.02.99.02.13	Кольцо стопорное		1
4	67.06.00.03.00	Втулка нажимная		1
5	67.06.00.04.00	Втулка		1
6	67.06.00.05.00	Пружина		1
7	67.06.00.06.00	Втулка		1
8	67.06.00.07.00	Манжета	17x32x7	1
9	67.06.00.01.00	Корпус		1
10	00.02.99.02.07	Кольцо стопорное	B11	1
11	00.01.01.01.55	Подшипник	6903Z	1
12	67.05.00.11.00	Втулка		1
13	67.05.00.12.00	Корпус		1
14	00.02.10.10.00	Шарик	Ø 7	1
15	67.05.00.01.00	Ствол		1
16	67.05.00.02.00	Проммасса		1
17	67.05.00.04.00	Втулка	d10/D21/S3	1
18	67.05.00.05.00	Амортизатор		2
19	67.05.00.06.00	Кольцо	d10/D21/S1	3
20	67.05.00.07.00	Втулка	d10/D21/S2	1
21	67.05.00.08.00	Ловитель бойка		1
22	67.05.00.09.00	Втулка		1
23	67.05.00.10.00	Кольцо пружинное		1
24	67.06.00.09.00	Ручка		1
25	67.02.00.04.00	Планка фиксации кабеля		1
26	00.02.03.01.05	Винт	4x15	6
27	00.10.01.05.03	Выключатель	DEFOND CGQ-1104 4A 250V	1
28	00.02.04.01.17	Винт	M5x25	4
29	67.05.00.03.00	Боёк		1
30	67.03.00.11.00	Кольцо уплотнительное		2
31	67.05.01.03.00	Кольцо уплотнительное		1
32	67.05.01.01.00	Корпус		1
33	67.05.01.02.00	Кольцо		1
34	00.02.99.02.12	Кольцо стопорное		1
35	67.05.01.07.00	Кольцо	34/43/1,5	3
36	67.05.01.08.00	Кольцо разрезное		2
37	00.01.01.01.56	Подшипник	6807Z	1
38	67.05.01.05.00	Кольцо регулировочное	35/40/0,2	3
39	67.05.01.06.00	Ролик	5,5/9	4
40	67.05.01.00.00	Муфта предохранительная		1
41	67.05.01.04.00	Шестерня	Z=45	1
42	67.03.00.09.00	Поршень		1
43	67.03.00.10.00	Палец		1
44	67.03.00.03.00	Шатун		1
45	00.02.11.02.01	Ролик	Ø2x7,8	20
46	67.03.00.05.00	Шайба		1
47	67.03.00.04.00	Кольцо		1
48	67.03.00.06.00	Штифт	Ø3/8	1
49	67.04.00.03.00	Полукорпус верхний		1

50	00.02.04.01.25	Винт	M4x25	2
51	67.03.00.08.00	Диск		1
52	00.02.10.03.00	Шарик	Ø 3	1
53	67.03.00.07.00	Шестерня	Z=10	1
54	00.01.01.01.53	Подшипник	6801Z	1
55	67.03.00.02.00	Вал коленчатый		1
56	67.03.00.01.00	Шестерня	Z=28	1
57	00.01.01.01.54	Подшипник	696Z	1
58	67.04.00.02.00	Штифт		2
	67.04.01.01.00	Щит промежуточный в сборе	Поз: 58,59,49,50,71,91	1
59	67.04.00.01.00	Щит промежуточный		1
60	67.04.02.04.00	Манжета	10x22x7	1
61	67.04.02.03.00	Втулка		1
62	00.01.01.01.32	Подшипник	6000RS	1
63	67.04.02.02.00	Шайба		1
64	67.04.02.00.00	Якорь		1
65	00.01.01.01.10	Подшипник	626Z	1
66	67.04.02.01.00	Втулка демпфирующая		1
67	67.04.00.06.00	Диафрагма		1
68	67.04.00.07.00	Штифт резиновый		2
69	67.04.01.00.00	Статор		1
70	67.04.00.04.00	Корпус двигателя		1
71	00.02.02.01.04	Шайба гроверная	Ø4	6
72	00.02.04.01.42	Винт	M4x75	4
73	67.04.03.01.00	Щеткодержатель		2
74	67.04.03.02.00	Пружина		2
75	67.04.03.03.00	Щётка		2
76	00.02.02.02.28	Шайба	3-7-0,5	2
77	00.02.04.01.13	Винт	M3x5	2
78	67.04.00.05.00	Крышка		1
79	00.10.02.02.01	Шнур питания с вилкой	HO7RN-F 2x1,0мм²	1
80	67.04.00.08.00	Трубка защитная		1
81	67.06.00.10.00	Ручка накладка		1
82	00.02.03.01.07	Винт	4x20	1
83	67.02.00.01.00	Ограничитель глубины бурения		1
84	67.02.00.02.00	Рукоятка		1
85	00.02.00.01.06	Гайка	M6	1
86	67.02.00.03.00	Прижим		1
87	67.02.01.00.00	Винт	M6	1
88	00.10.04.01.11	Конденсатор	TNS-3 0,33мФ+2x4700PF 250V X2 Y2 40/085/21/C	1
89	67.06.00.11.00	Дроссель		1
90	00.10.09.01.01	Колодка клеммная		1
91	00.02.02.02.02	Шайба	4-8-0,5/Б	2


ИНТЕРСКОЛ

Действителен с: 2010 г.

Каталог запасных частей изделия

 ПЕРФОРАТОР РУЧНОЙ
ЭЛЕКТРИЧЕСКИЙ

 П-20/550ЭР
(П-22/600ЭР)