

№ на схеме	Код поставщика	Наименование детали	Характеристика	К-во шт/изд
1	13812,8042	Ствол в сборе		1
2	34.03.00.01.00	Крышка ствола резиновая		1
3	34.03.00.02.00	Чехол ствола		1
4	13811,1421	Втулка резиновая		1
5	34.03.00.14.00	Ролик-фиксатор инструмента		2
6	34.03.00.04.00	Кольцо упорное пружины		1
7	71020,1380	Втулка бронзовая		1
8	34.03.00.13.00	Кольцо регулировочное	45x35x0,5	2
9	00.01.02.01.12	Подшипник роликовый	НК3512 (35x42x12)	1
10	34.03.00.08.00	Манжета	35x42x4	1
11	00.02.99.01.09	Кольцо стопорное 45 DIN472	A48	1
12	34.03.00.09.00	Головка ствольная		1
13	13811,3303	Втулка уплотнительная		1
14	00.02.99.01.08	Кольцо стопорное 12 DIN471	A12	1
15	13024,3341	Шпонка сегментная	5x5x12	1
16	34.04.01.01.00	Кольцо неподвижное муфты зубчатой		1
17	84200,9328	Винт М6x16 DIN912	M6x16	1
18	34.04.01.03.00	Кольцо пружинное SB-60		1
19	13811,3592	Кольцо подвижное муфты зубчатой		1
20	34.04.03.01.00	Корпус редуктора		1
21	13811,3023	Полумуфта зубчатая		1
22	34.04.01.04.00	Стакан		1
23	34.04.01.05.00	Кольцо регулировочное	53x57,5x0,5	2
25	13812,3272	Поршень		1
26	34.03.02.02.00	Кольцо уплотнительное	26x4	2
27	74210,2620	Кольцо	26x2	1
29	83040,0425	Палец поршневой	Ø10m6x28	1
30	13810,4703	Крышка КШИМ		1
31	34.03.03.04.00	Шатун		1
33	34.04.05.00.00	Кривошип в сборе		1
34	84907,7142	Винт	M4x12 Torx	3
35	00.01.01.01.24	Подшипник шариковый	6201ZZ (12x32x10)	3
36	87080,3842	Кольцо	38x43,7x1	1
37	00.02.04.04.10	Винт	M4x10	6
38	00.02.03.01.08	Винт	4x25 Torx	14
39	34.05.00.06.00	Клавиша выключателя		1
40	34.05.00.06.00	Накладка ручки		1
41	34.04.05.03.00	Крышка подшипника		2
42.1	76325,6941	Выключатель		1
42.2	00.10.02.02.01	Шнур питания с вилок	H07RN-F 2x1mm <sup>2</sup>	1
42.3	34.05.04.02.00	Трубка защитная шнура		1
43	34.04.05.05.00	Колесо зубчатое	z=47	1
44	34.04.06.01.00	Пробка сальника		1
45	00.02.04.05.08	Винт	M4x6 DIN 85	1
46	13811,9201	Кольцо		1
48	00.02.04.04.07	Винт	M5x18 DIN912	4
49	00.02.04.04.08	Винт	M6x40	4
50	00.02.04.04.01	Винт	M6x20	2
51	34.05.04.01.00	Планка фиксации шнура		1
52	00.02.03.01.02	Винт	4x12 Torx	4
55	34.05.06.00.01	Блок электронный		1
57	34.05.01.02.00	Шайба защитная	10-22-0,3	1
58	00.01.01.01.11	Подшипник шариковый	6000Z (10x26x8)	1
59		Датчик тахометра		1
60		Кольцо резиновое	d2/D56	1
61	34.05.00.01.00	Диафрагма		1

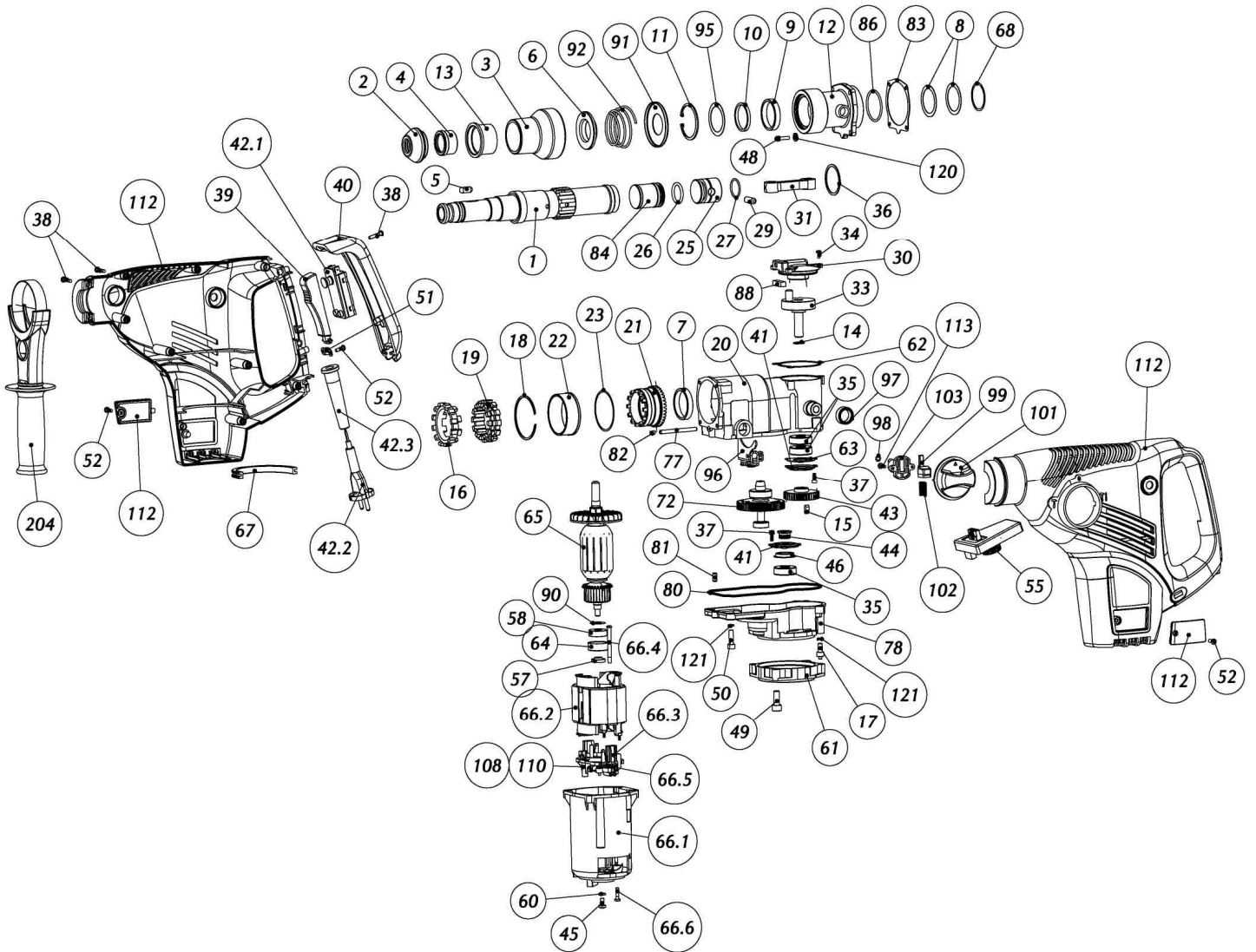
Каталог запасных частей изделия

Действителен с:  
10 СЕНТЯБРЯ 2010г.

ПЕРФОРАТОР РУЧНОЙ  
ЭЛЕКТРИЧЕСКИЙ

**П-50/1200Э**

62	13811,1443	Прокладка		1
63	13810,1431	Прокладка		1
64	34.05.01.01.00	Втулка резиновая		1
65	13810,9933	Якорь в сборе		1
66	13810,9413	Статор в сборе		1
66.1	34.05.00.02.00	Корпус двигателя		1
66.2	13810,9923	Статор		1
66.3	34.05.03.00.00	Блок щёткодержателей в сборе		1
66.4	84483,0136	Винт	Torx 5x65	2
66.5	34.05.03.03.00	Пружина щёткодержателя		2
66.6	84482,0050	Винт	4x20	2
67	34.05.00.04.00	Уплотнение двигателя		2
68	87080,3545	Кольцо	34x45x1,5	1
72	13810,8664	Блок сцепления в сборе		1
77	34.04.02.01.00	Ось толкателя	Ø5x60	1
78	34.04.06.05.00	Щит промежуточный		1
80	34.04.03.02.00	Уплотнение резиновое		1
81	34.04.03.04.00	Штифт	Ø5x12	2
82	34.04.03.03.00	Упор резиновый	Ø5x6	1
83	34.03.00.10.00	Прокладка картонная	s=0,5	1
84	13812,3432	Ударник		1
86	74210,5020	Кольцо	50x2	1
88	13810,3761	Сальник		1
90	34.05.01.02.00	Шайба защитная	10x22x0,2	1
91	34.03.00.06.00	Шайба опорная пружины		1
92	34.03.00.05.00	Пружина		1
95	34.03.00.07.00	Шайба	36,2x47,6x0,5	1
96	34.04.02.00.00	Толкатель переключателя режимов в сборе		1
97	34.06.00.06.00	Втулка резиновая		4
98	74210,1320	Шайба		1
99	13810,4141	Кнопка-фиксатор		1
101	13810,4022	Ручка переключателя режимов		1
102	75700,0690	Пружина		1
103	13810,3281	Вал-переключатель		1
108	34.05.03.01.00	Щётка электрическая	6,3x12	1
110	34.05.03.02.00	Щётка электрическая самоотключающаяся	6,3x12	1
112	13810,9163	Корпусные детали в сборе		1
		Корпус		1
		Корпус-накладка		1
		Крышка щёткодержателя левая		1
		Крышка щёткодержателя правая		1
113	84482,0013	Винт	Torx 3x16	2
120	00.02.02.01.05	Шайба пружинная	5	4
121	00.02.02.01.06	Шайба пружинная	6	8
204	34.02.01.00.00	Ручка боковая в сборе		1



**ИНТЕРСКОЛ**

Каталог запасных частей изделия

Действителен с:  
10 СЕНТЯБРЯ 2010г.

ПЕРФОРАТОР РУЧНОЙ  
ЭЛЕКТРИЧЕСКИЙ

**П-50/1200Э**