

№ на схеме	Код	Наименование детали	Характеристика	К-во, шт./изд.
1-6	208.03.01.00.00	Рукоятка глубины строгания в сборе		1
1	208.03.01.01.00	Крышка рукоятки		1
2	208.03.01.02.00	Винт	M8x25 вн.шест.S6	1
3	208.03.01.03.00	Рукоятка		1
4	208.03.01.04.00	Рычаг		1
5	208.03.01.05.00	Заглушка		1
6	00.02.04.04.19	Винт	M5x25 вн.шест.S4	1
7	208.03.00.01.00	Ролик	Ø20	2
8	208.03.00.02.00	Втулка		4
9	00.02.04.04.17	Винт	M6x12 вн.шест.S4	4
10	208.03.00.03.00	Кожух защитный верхний		1
11	00.02.99.02.10	Кольцо стопорное	B15	3
12	208.03.00.04.00	Цепь		2
13	208.03.00.05.00	Звездочка	Z=8	4
14-19; 23-31	208.03.02.00.00	Редуктор в сборе		1
14	208.03.02.01.00	Винт	M5x35 вн.шест.S4	4
15	208.03.02.02.00	Винт	M5x27 вн.шест.S4	2
16	208.03.02.03.00	Втулка		1
17	208.03.02.04.00	Пластина внешняя		1
18	00.01.01.01.35	Подшипник шариковый	6202ZZ (15x35x11)	1
19	208.03.02.05.00	Вал		1
20	208.03.00.06.00	Рукоятка		2
21	00.02.04.01.01	Винт	M4x10	4
22	208.03.00.07.00	Кожух боковой		2
23	208.03.02.06.00	Колесо зубчатое	Z=70	1
24	208.03.02.07.00	Колесо зубчатое	Z=58	1
25	208.03.02.08.00	Колесо зубчатое	Z=52	1
26	208.03.02.09.00	Втулка		5
27	208.03.02.10.00	Распорка		4
28	208.03.02.11.00	Пластина внутренняя		1
29	208.03.02.12.00	Распорка		2
30	208.03.02.13.00	Вал-шестерня		1
31	00.01.01.01.22	Подшипник шариковый	6203 ZZ (17x40x12)	2
32	208.03.00.08.00	Зажим кабельный		1
33	00.02.04.01.12	Винт	M5x10	1
34	208.03.00.09.00	Кожух цепи		1
35	208.03.00.10.00	Винт	M5x6 вн.шест.S4	1
36	208.03.00.11.00	Указатель шкалы глубины строгания		1
37	00.02.04.04.25	Винт	M5x10 вн.шест.S4	2
38	00.02.02.01.05	Шайба пружинная	Ø5	3
39	208.03.00.12.00	Кожух ременной передачи		1
40	208.03.00.13.00	Платформа		1
41	00.02.02.01.05	Шайба пружинная	Ø5	2
42	208.03.00.14.00	Шайба зубчатая	Ø5	2



Каталог запасных частей изделия

Действителен с: 01.04.2013г.

МАШИНА ПЕРЕНОСНАЯ
ЭЛЕКТРИЧЕСКАЯ
РЕЙСМУСОВАЯ
ОДНОСТОРОННЯЯ

РС-330/1500

43	00.02.04.04.29	Винт	M5x8 вн.шест.S4	2
44	208.03.00.15.00	Стержень		1
45	208.03.00.16.00	Скоба		2
46	00.02.04.04.25	Винт	M5x10 вн.шест.S4	4
47	00.02.02.01.05	Шайба пружинная	Ø5	4
48	208.03.00.17.00	Ось защитного устройства		1
49	208.03.00.18.00	Шайба		
50	208.03.00.19.00	Храповик		
51	00.02.04.04.17	Винт	M6x12 вн.шест.S5	
52	208.03.03.01.00	Вал ножевой		1
53	208.03.03.02.00	Штифт		4
54	208.03.03.03.00	Винт	M6x16 вн.шест.S5	12
55	208.03.03.04.00	Планка прижимная		2
56	208.03.03.05.00	Нож строгальный	2092933300150 (арт. оснастки)	2
57	208.03.03.06.00	Пружина		4
58	208.03.03.07.00	Шпонка	5x5x10	1
59	208.03.03.08.00	Крышка подшипника		1
60	00.02.04.04.25	Винт	M5x10 вн.шест.S4	3
61	208.03.03.09.00	Шкив вала ножевого	Ø53,5	1
62	208.03.03.10.00	Шкив электродвигателя	Ø28,5	1
63	208.03.03.11.00	Ремень приводной	V-135 J6s	1
64	208.03.03.12.00	Гайка	M16	1
65	00.02.04.04.25	Винт	M5x10 вн.шест.S4	4
66	00.02.02.02.13	Шайба плоская	Ø5	4
67	208.03.03.13.00	Кожух защитный		1
67A	208.03.03.14.00	Патрубок стружкоотвода		1
67B	00.02.04.04.29	Винт	M5x8 вн.шест.S4	1
67C	00.02.02.02.13	Шайба плоская	Ø5	1
68	208.03.03.16.00	Пружина		4
69	208.03.03.17.00	Подшипник скольжения		4
70	208.03.03.18.00	Скоба левая 1		1
	208.03.03.18.01	Скоба левая 2		1
71	00.02.04.01.37	Винт	M5x8	8
72	00.02.02.01.05	Шайба пружинная	Ø5	8
73	00.02.02.02.13	Шайба плоская	Ø5	8
74	208.03.03.19.00	Ролик приводной задний		1
75	208.03.03.20.00	Скоба правая 1		1
	208.03.03.20.01	Скоба правая 2		1
76	208.03.03.21.00	Шайба плоская	Ø6x22x4	1
77	208.03.03.22.00	Ролик приводной передний		1
78	208.04.01.01.00	Проводник электрический заземления		1
79	208.04.00.01.00	Электродвигатель в сборе	220В, 1500Вт	1
	208.04.01.02.00	Шнур питания с вилкой	H05VV-F 3G 1,5мм ² , L=1,5м	1
80	00.02.04.04.29	Винт	M5x8 вн.шест.S4	2
81	00.02.02.02.13	Шайба плоская	Ø5	2
82	208.03.03.23.00	Кожух вентилятора		1
83	208.03.03.24.00	Втулка резьбовая левая		1



Каталог запасных частей изделия

Действителен с: 01.04.2013г.

МАШИНА ПЕРЕНОСНАЯ
ЭЛЕКТРИЧЕСКАЯ
РЕЙСМУСОВАЯ
ОДНОСТОРОННЯЯ

РС-330/1500

84	208.04.01.03.00	Втулка		1
85	00.02.02.02.05	Шайба плоская	Ø8	1
86	208.04.01.04.00	Болт	M8x1x25 вн.шест.S6	1
87	208.03.03.25.00	Втулка резьбовая правая		1
88	208.03.03.26.00	Гайка шестигранная	M14	2
89	208.03.03.27.00	Винт ходовой левый	M14	1
90	208.03.03.28.00	Чехол пылезащитный		2
91	208.03.03.29.00	Подшипник скольжения		2
92	208.03.03.30.00	Корпус подшипника		2
93	208.03.03.31.00	Подшипник скольжения		2
94	208.03.03.32.00	Стойка		4
95	208.03.03.33.00	Пластина направляющая		2
96	208.03.03.34.00	Стол рабочий		1
97	00.02.04.04.25	Винт	M5x10 вн.шест.S4	4
98	208.03.03.35.00	Винт	M6x15	4
99	00.02.02.02.03	Шайба плоская	Ø6	4
100	208.03.03.36.00	Втулка		4
101	208.03.03.37.00	Удлинитель рабочего стола		2
102	208.03.03.38.00	Кронштейн удлинителя		4
103	00.02.04.04.05	Винт	M4x8 вн.шест.S4	16
104	00.02.02.01.04	Шайба пружинная	Ø4	16
105	00.02.02.02.02	Шайба плоская	Ø4	16
106	208.03.03.39.00	Ролик опорный		2
106А	00.02.04.04.01	Винт	M6x20 вн.шест.S5	5
107	00.02.04.04.28	Винт	M6x10 вн.шест.S5	4
108	00.02.02.01.06	Шайба пружинная	Ø6	4
109	208.03.03.40.00	Винт ходовой правый	M14	1
110	00.02.04.04.06	Винт	M5x12 вн.шест.S4	4
111	00.02.02.02.13	Шайба плоская	Ø5	4
112	208.03.03.41.00	Основание		1
113	00.02.04.02.17	Болт	M6x25	4
114	00.02.01.01.06	Гайка	M6	4
115	208.03.03.43.00	Шестерня коническая		4
116	00.02.99.02.03	Кольцо стопорное	B10	2
117	208.03.03.44.00	Подшипник скольжения		2
118	00.02.02.01.05	Шайба пружинная	Ø5	4
119	00.02.04.04.16	Винт	M5x14	4
120	208.03.03.45.00	Шпонка	4x10	4
121	208.03.03.46.00	Гайка	M12x1,5	4
122	208.03.03.47.00	Вал		1
123	00.02.01.01.13	Гайка	M10	2
124	208.03.03.48.00	Держатель шнура питания		2
125	00.02.04.01.23	Винт	M4x8	4
126	208.03.03.49.00	Уголок		2
127	00.02.04.01.23	Винт	M4x8	2
128	00.30.10.03.00	Ключ шестигранный	S4	1
129	208.04.02.01.00	Корпус щеткодержателя		2
130	208.04.02.02.00	Щетка электрическая	8x16x18	2

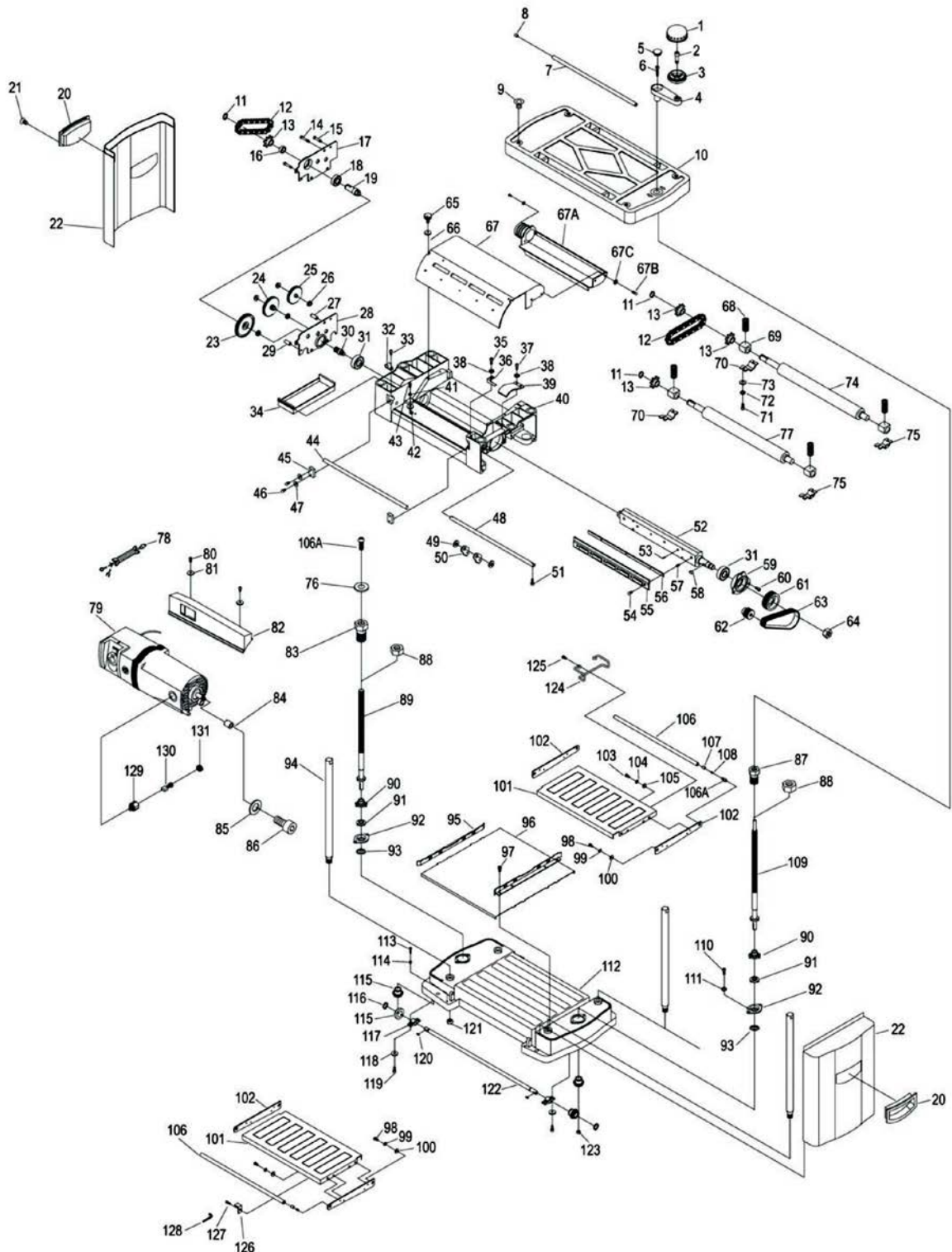


Каталог запасных частей изделия

Действителен с: 01.04.2013г.

МАШИНА ПЕРЕНОСНАЯ
ЭЛЕКТРИЧЕСКАЯ
РЕЙСМУСОВАЯ
ОДНОСТОРОННЯЯ

РС-330/1500



ИНТЕРСКОЛ

Каталог запасных частей изделия

Действителен с: 01.04.2013г.

МАШИНА ПЕРЕНОСНАЯ
ЭЛЕКТРИЧЕСКАЯ
РЕЙСМУСОВАЯ
ОДНОСТОРОННЯЯ

РС-330/1500