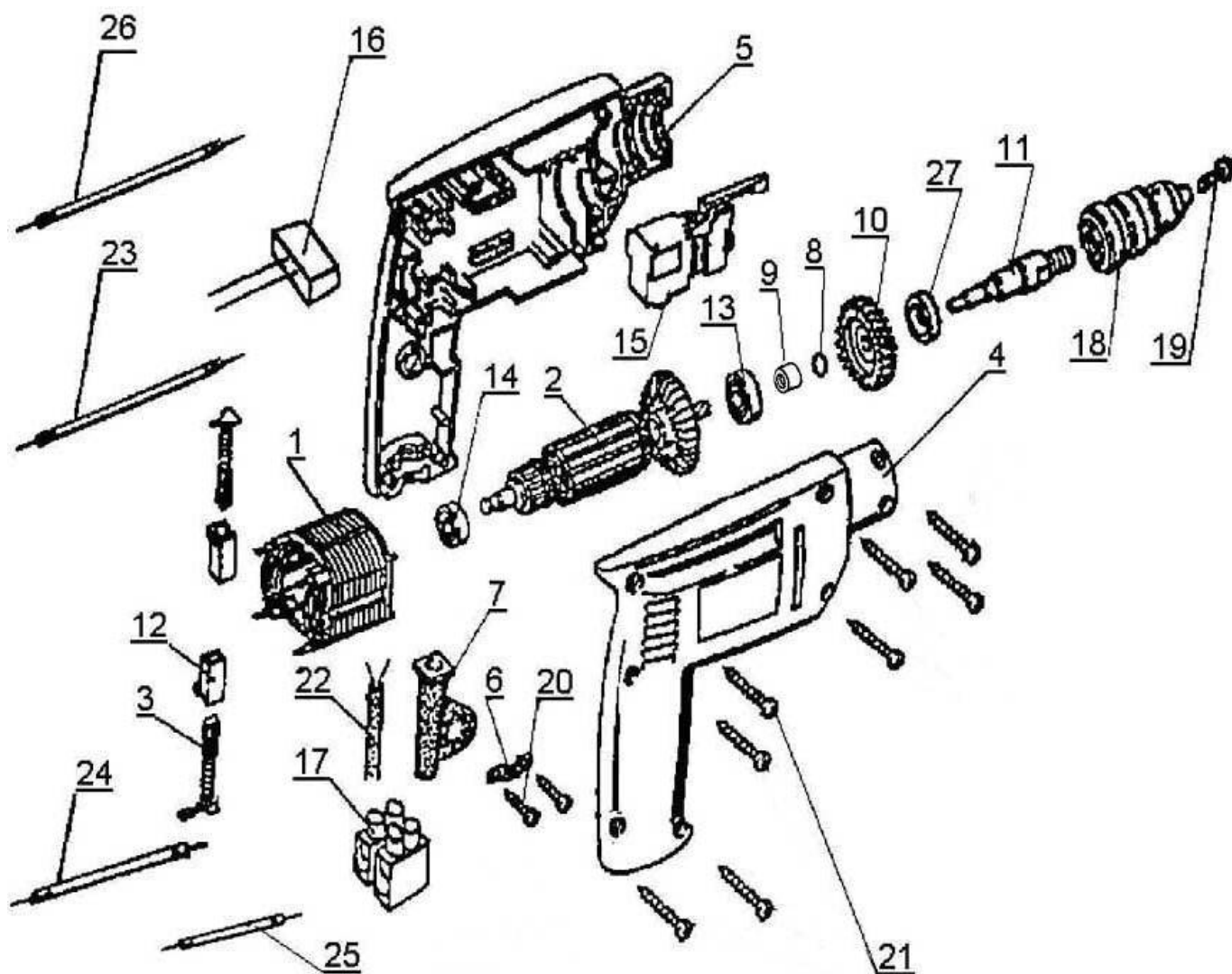


№на схеме	Код	Наименование детали	Характеристика	К-во, шт./изд.
1	25.04.01.01.00	Статор		1
2	25.04.02.00.01	Якорь с вентилятором		1
3	01.04.03.02.00	Щётка электрическая		2
4	25.04.00.07.00	Корпус-накладка		1
5	25.04.00.06.00	Корпус		1
6	01.04.00.04.00	Планка фиксации шнура		1
7	01.04.00.05.00	Трубка защитная		1
8	01.03.01.04.00	Кольцо уплотнительное		1
9	00.03.01.03.00	Подшипник скольжения	5x10x6	1
10	25.03.01.02.00	Колесо зубчатое	m=1,0 / Z=39	1
11	25.03.01.01.00	Шпиндель		1
12	25.04.03.02.00	Корпус щёткодержателя (в сборе)		2
	25.04.03.01.00	Обоимы щетки (код для отдельного заказа)		
13	00.01.01.01.11	Подшипник шариковый	6000Z	1
14	00.01.01.01.06	Подшипник шариковый	607Z	1
15	00.10.01.01.07	Выключатель в сборе	KEDU mod.47-36E 250V/6A	1
15*	00.10.01.05.03	Выключатель в сборе	DEFOND CGQ-1104 4(4)A 250V~5E4	1
16	00.10.04.01.01	Конденсатор	0,33мкФ MEX GPF 40/85/21	1
17	00.10.09.01.01	Колодка клеммная в сборе		1
18	00.20.20.05.00	Патрон сверлильный БЗП	∅ 0,8...10 ( ? ”-20UNF)	1
19	00.02.04.01.13	Винт фиксирующий патрона	M5Lx20	1
20	00.02.03.01.02	Винт	4x12	2
21	00.02.03.01.04	Винт	4x16	8
22	00.10.02.01.01	Шнур питания с вилкой	H05VV-F/2x0,75	1
23	25.04.00.01.00	Провод соединительный	L=175	1
24	25.04.00.02.00	Провод соединительный	L=60	2
25	25.04.00.03.00	Провод соединительный	L=45	1
26	25.04.00.04.00	Провод соединительный	L=135	3
27	00.01.01.01.21	Подшипник шариковый	6201Z	1

\* Возможна замена соответствующих позиций.

	Каталог запасных частей изделия	
	Действителен с: 10.10.2007 г.	МАШИНА РУЧНАЯ ЭЛЕКТРИЧЕСКАЯ СВЕРЛИЛЬНАЯ



**ИНТЕРСКОЛ**

Каталог запасных частей изделия

Действителен с: 10.10.2007 г.

МАШИНА РУЧНАЯ  
ЭЛЕКТРИЧЕСКАЯ  
СВЕРЛИЛЬНАЯ

**Д-11/530ЭР**