

№ на схеме	Код	Наименование детали	Типоразмер	К-во шт/изд
2	00.02.03.01.04	Винт	4x16	12
3	28.00.00.06.00	Ручка		1
4	28.00.00.07.00	Накладка		1
5	28.05.00.00.00	Барaban ведущий в сборе		1
6	28.00.00.13.00	Пластина защитная		1
8	00.02.03.01.38	Винт	4x45	3
9	28.00.00.11.00	Корпус		1
10	28.00.00.20.00	Пружина	D=15,5; L=43	1
11	28.04.00.04.00	Рычаг		1
12,14	00.02.02.02.25	Шайба	Ø 8-Ø 12-1 /A	3
13	28.04.00.06.00	Вилка с шпилькой М5		1
15	00.01.01.01.05	Подшипник	608Z	2
16	28.00.00.25.00	Барaban направляющий	Ø 42	1
17	28.00.00.22.00	Ось		1
18	28.00.00.10.00	Платформа		1
19	28.04.00.05.00	Ось-заклёпка		1
20	28.00.00.12.00	Корпус		1
21	00.01.01.01.10	Подшипник	626Z	2
22	28.00.00.18.00	Колесо зубчатое	Z=33/ m=1	1
23	28.00.00.17.00	Вал	M8x1 L	1
24	00.02.02.02.16	Шайба	Ø 8x Ø 14x0,5/A	1
25	00.02.02.02.26	Шайба	Ø 8x Ø 14x0,65/A	3
26	00.01.02.01.11	Подшипник	HK0810Y	2
27	28.00.00.21.00	Втулка распорная		1
28	28.00.00.16.00	Кольцо стопорное проволочное	Ø 8	1
29	28.04.00.03.00	Упор		1
30	28.00.01.01.00	Щётка электрическая		2
32	28.00.01.03.00	Щёткодержатель в сборе		2
33	28.00.01.04.00	Фиксатор		2
34	00.02.03.01.25	Винт	3x11	4
35	28.00.00.04.00	Корпус-накладка		1
36	00.10.04.01.07	Конденсатор	TNS-2ПНХ2К0,22мкФ2508521/C	1
37	00.10.01.04.06	Выключатель	DZKA-5 6(6)A 5E4 250V AC	1
38	00.10.02.01.02	Шнур питания с вилкой	H05VV-F 2x1,0	1
39	28.00.00.09.00	Трубка защитная		1
41	28.00.00.05.00	Корпус		1
42	28.04.00.02.00	Пружина	D=7,5/ L=30	1
43	28.00.00.01.00	Крышка пылесборника		1
44	00.02.02.03.03	Шайба стопорная	Ø 8	1
45	00.02.02.02.06	Шайба	Ø 8x16x1/A	1
46	28.04.01.00.00	Маховик		1
47	28.01.00.03.00	Крышка прижимная		1
48	28.03.00.00.00	Статор с дросселями		1
49	00.02.03.01.19	Винт	4x60	2
50	28.00.00.08.00	Диафрагма		1
51	28.01.00.01.00	Втулка резиновая		1
52	28.01.01.00.00	Якорь с вентилятором		1
53	00.01.01.01.19	Подшипник	608RS	1
54	28.01.00.02.00	Шкив ведущий	D=15,5 мм; Z=10	1
55	00.02.03.01.06	Винт	4x18	2
56	00.02.03.01.02	Винт	4x12	3
58	28.00.00.03.00	Кожух защитный		1
59	28.02.02.00.00	Шкив ведомый	D=37,5/ Z=24	1
60	00.02.02.01.08	Шайба гровера	Ø8	1
61	00.01.01.01.39	Подшипник	627Z	1
62	28.02.01.00.00	Вал-шестерня	Z=5/ m=1 мм	1
63	00.02.03.01.34	Винт	4x65	2
64	28.00.00.02.00	Промцит		1
65	28.00.00.23.00	Ремень зубчатый	120XL 031	1



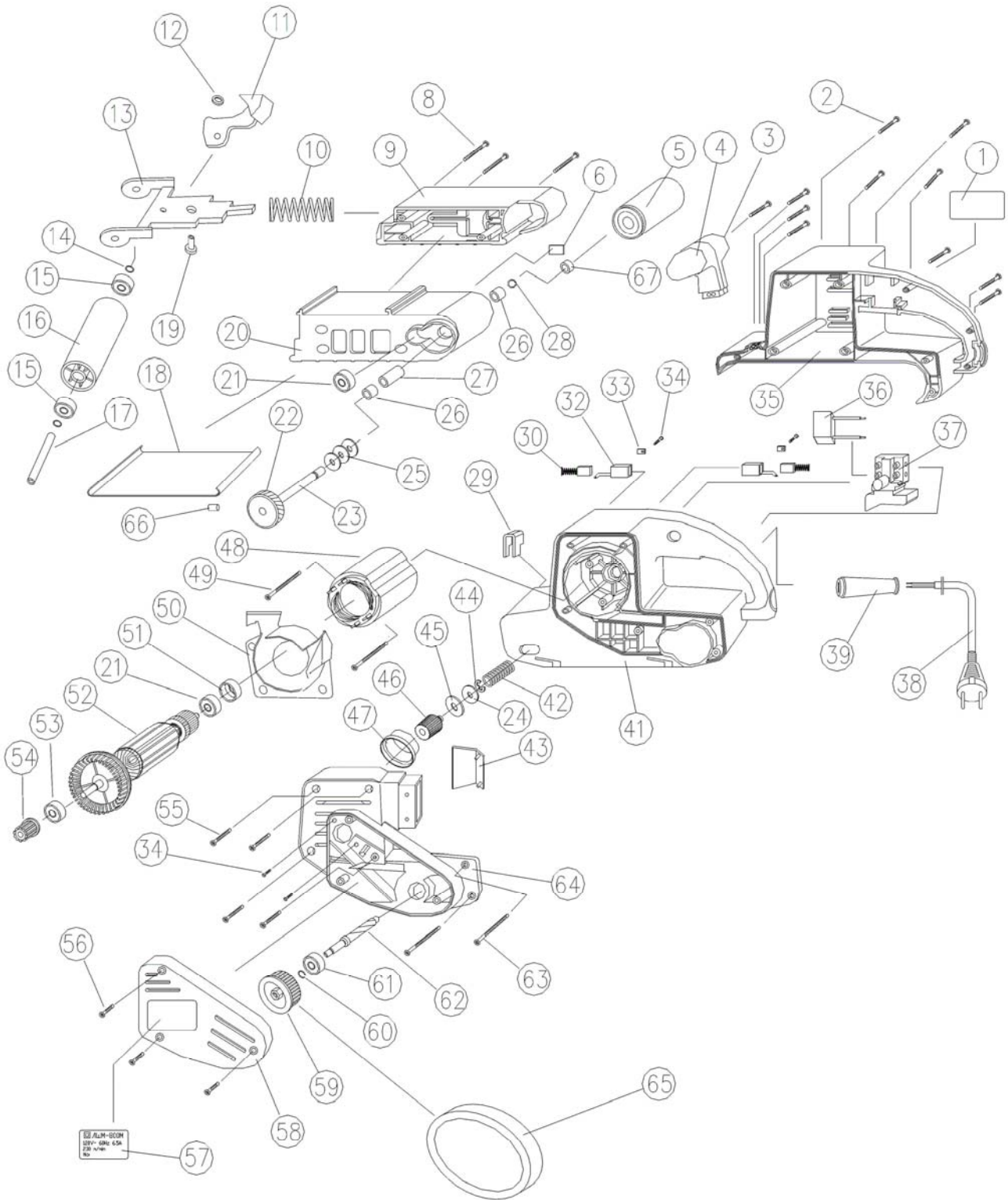
Каталог запасных частей изделия

Действителен с 02.09.2004 г.

МАШИНА ЛЕНТОЧНО-ШЛИФОВАЛЬНАЯ

ЛШМ-800М

66	28.00.00.19.00	Штифт	Ø3x5	1
67	28.00.00.14.00	Втулка	Ø 8x Ø 14,3x4,3	1


ИНТЕРСКОМ

Каталог запасных частей изделия

Действителен с 02.09.2004 г.

МАШИНА ЛЕНТОЧНО-ШЛИФОВАЛЬНАЯ

ЛШМ-800М