

№ на схеме	Код поставщика	Наименование детали	Характеристика	К-во, шт./изд.
<b>МАШИНА РУЧНАЯ ЭЛЕКТРИЧЕСКАЯ ФРЕЗЕРНАЯ С ФИКСИРОВАННЫМ ОСНОВАНИЕМ (Рис.1)</b>				
	13606,9763	Основание фиксированное в сборе		1
1	13606,5462	Основание		1
2	13606,5322	Стакан		1
3	13606,5532	Крышка плиты		1
4	13606,1034	Корпус двигателя		1
5	13606,1064	Крышка корпуса двигателя		1
6	13606,4023	Кнопка блокировки		1
8	13606,9943	Якорь с вентилятором в сборе		1
9	13606,4204	Кнопка выключателя		1
11	13606,9923	Статор в сборе		1
12	13606,8382	Винт регулировочный		1
13	13606,5593	Стойка регулировочная		1
14	13608,8372	Крышка подшипника		1
15	13606,4641	Пыльник		1
21	75700,1200	Пружина		1
22	13606,5671	Маховик микрорегулировки		1
23	13606,5053	Шкала микрорегулировки		1
25	76348,7109	Регулятор оборотов		1
26	13606,5631	Крышка рукоятки		2
27	13606,5461	Рукоятка		2
30	13410,9075	Щетка электрическая		1
31	00.01.01.01.11	Подшипник шариковый	6000ZZ (10x26x8)	1
32	87080,0914	Шайба	9x15x0,5	1
33	00.01.01.01.45	Подшипник шариковый	6005ZZ (25x47x12)	1
35	84431,5256	Винт	Torx M4x18	3
36	13606,1521	Гайка крепления подшипника		1
37	13603,7411	Гайка накидная		1
40	13606,4714	Маховик регулировки скорости		1
42	84761,5248	Винт	Torx M4x8	2
43	84201,0344	Винт	M6x50	2
44	84483,0134	Винт	Torx 5x55	2
45	13413,2251	Пружина спиральная		2
46	13528,9112	Щеткодержатель в сборе		1
47	13410,9076	Щётка электрическая самоотключающаяся		1
48	84482,0028	Винт	Torx 3,5x16	2
49	84200,9301	Винт	M5x40	4
50	10120,4231	Планка крепления шнура		1
51	84482,0050	Винт	Torx 4x20	2
52	76305,2001	Выключатель		1
54	13606,9242	Шнур питания с вилкой	HO5RNF 2x1, L= 3,1м	1
55	84482,0048	Винт	Torx 4x16	4
56	84201,0256	Винт	M4x16	1
57	74210,2515	Кольцо	25x1,5	1
58	13602,7432	Цанга		1
66	13606,8841	Соединение эксцентриковое		1
67	13606,3911	Гайка специальная		1
68	13606,5132	Рычаг зажимной		1
69	13606,5811	Ось		1
70	84200,9340	Винт	M6x40	1
71	13606,5602	Рычаг блокировки		1
72	84201,0252	Винт	M4x12	1
75	13082,3131	Штифт		1
76	13606,4029	Язычок		1



Каталог запасных частей изделия

Действителен с: 12.10.2010г.

МАШИНА РУЧНАЯ  
ЭЛЕКТРИЧЕСКАЯ ФРЕЗЕРНАЯ**ФМ-62/1500Э**

77	13606,6912	Шайба прямоугольная		1
79	13606,6901	Пластина		1
80	13606,6941	Пластина		1
83	87080,1021	Шайба	10x22x0,2	1
84	13606,2614	Диафрагма		1
92	75700,0200	Пружина		1
93	87000,1043	Шайба	Ø 4,3	1
94	13606,6202	Винт		1
95	13606,4703	Заглушка пластиковая		1
96	13005,2881	Амортизатор		1
97	75700,0380	Пружина		1
98	84432,5250	Винт	M4x8	2
99	85301,3279	Винт	M5x5	1
<b>13606,9752 ОСНОВАНИЕ ПОГРУЖНОЕ В СБОРЕ (Рис.2)</b>				
1	13606,9750	Основание		1
2	13606,5512	Винт барашковый	M5x12	1
3	13606,5713	Колона		1
4	13606,5714	Колона		1
5	13606,3261	Стойка		1
6	87533,1020	Кольцо пружинное	Ø20	1
7	87660,1012	Кольцо пружинное	Ø14	1
8	13606,5532	Крышка плиты		1
9	13603,5651	Упор		1
10	13082,3131	Штифт		1
11	75700,0200	Пружина		1
12	13606,5602	Рычаг блокировки		1
13	13606,5421	Винт		1
14	75700,2400	Пружина		2
15	13608,1551	Гофра защитная		2
16	13606,5543	Корпус		1
17	13608,1231	Рычаг фиксации высоты		1
18	13602,6241	Винт фиксации высоты		1
19	75702,1360	Пружина кручения		1
20	13606,3483	Стержень ограничителя глубины		1
21	13606,5641	Рукоятка		2
22	13606,5631	Крышка рукоятки		2
23	13606,6912	Шайба прямоугольная		1
24	13606,5132	Рычаг зажимной		1
25	13606,5812	Ось		1
26	84200,9340	Винт	M6x40	1
27	84600,1283	Винт	M5x10	1
28	84201,0344	Винт	M6x50	2
29	84432,5250	Винт	M4x8	4
30	83700,0261	Штифт трубчатый	4x28	2
31	86030,5060	Гайка	M6	1
32	74210,0620	Шайба	6x2	1
33	13606,4702	Заглушка пластиковая		1
34	13606,6832	Заглушка металлическая		1
35	84410,5283	Винт		1
36	87080,0711	Кольцо	7x11x1	1
37	71390,0233	Шарик	Ø6	1
38	75700,0352	Пружина		1
39	87000,1053	Шайба	Ø5,3	1
40	84907,7150	Винт	Torx M5x10	3
42	74210,1035	Кольцо	10x3,5	1
43	74210,0920	Кольцо	9x2	1



Каталог запасных частей изделия

Действителен с: 12.10.2010г.

МАШИНА РУЧНАЯ  
ЭЛЕКТРИЧЕСКАЯ ФРЕЗЕРНАЯ**ФМ-62/1500Э**

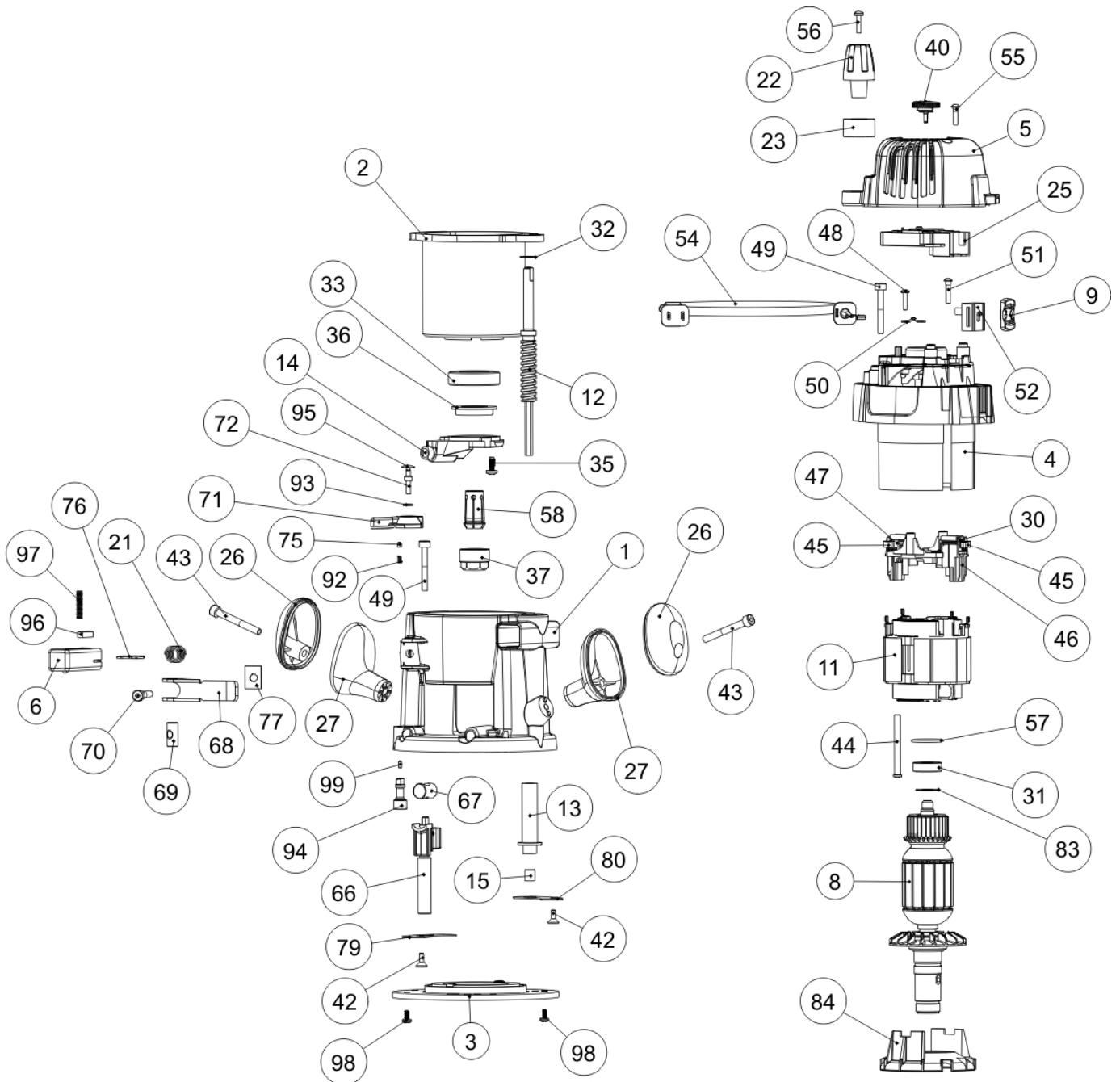


Рис. 1

	<p>Каталог запасных частей изделия</p>	
<p>Действителен с: 12.10.2010г.</p>	<p>МАШИНА РУЧНАЯ ЭЛЕКТРИЧЕСКАЯ ФРЕЗЕРНАЯ</p>	<p><b>ФМ-62/1500Э</b></p>

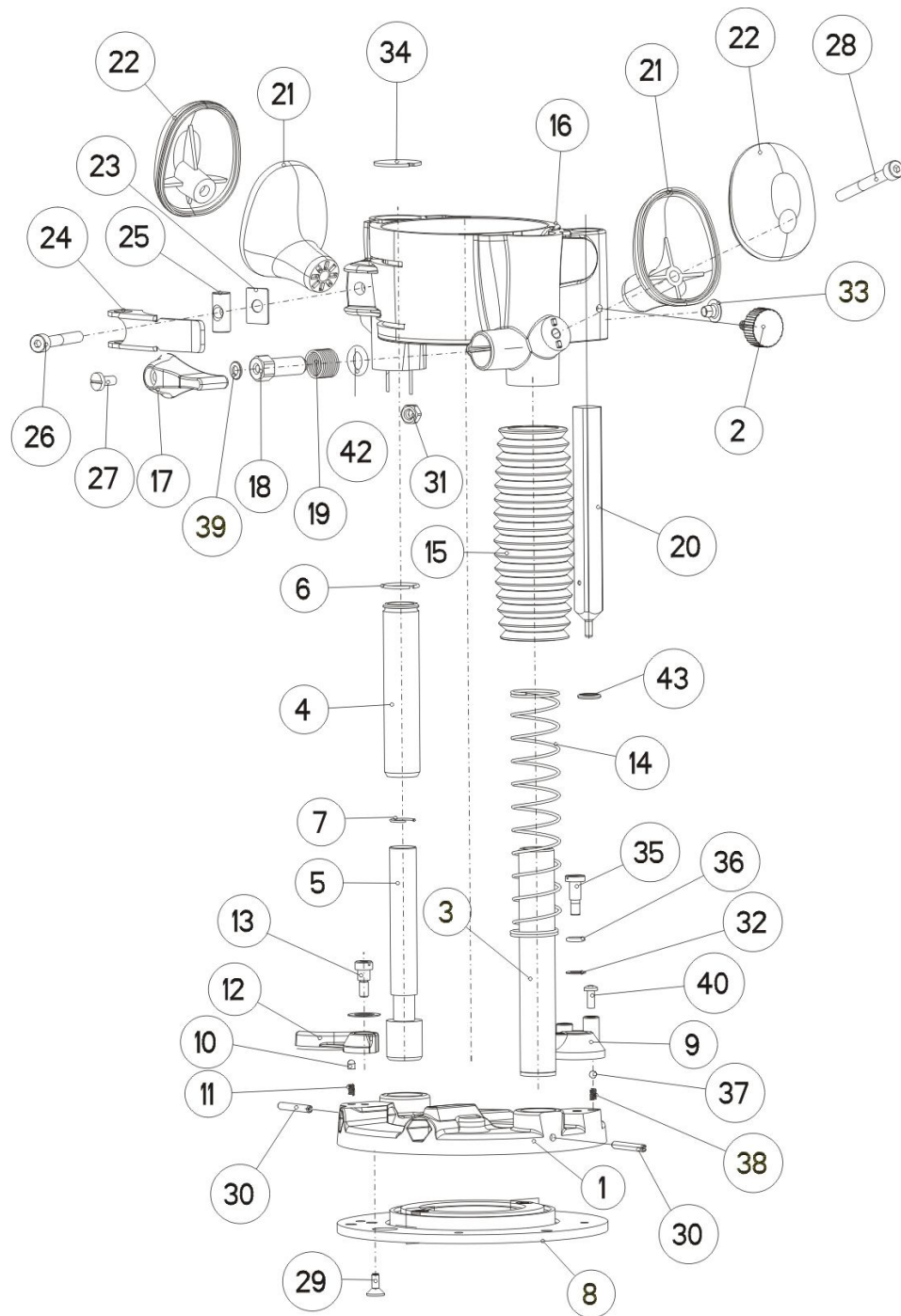


Рис.2